

SUMINOE 再生方块地毯

SUMI GREEN

SG-300/SG-400

CO₂削減19%

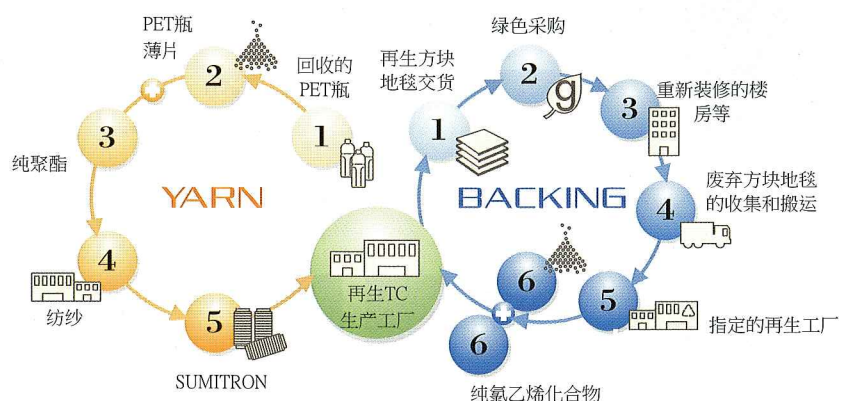
DOUBLE RECYCLE(双重再生)

“SUMI GREEN SG-300·400”

再生方块地毯的面料与底料均使用再生材料，属双重再生产品。

作为面料使用的SUMITRON纤维，以从市场回收的PET瓶为主要原料；底料仅采用对从市场回收的方块地毯底料进行粉末化处理后制成的原料。

“DOUBLE RECYCLE(双重再生)”为住江織物独有的，半永久性可持续双重再生的环保型再生体系。



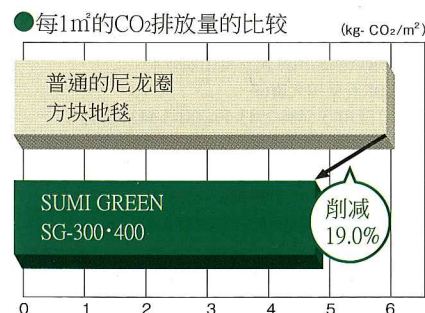
CO₂削減19%！LCA的评价

委托“みずほ情報総研株式会社”对“SUMI GREEN SG-300·400”实施的名为LCA（生命周期评价）的环境评价得出了下述结论：在从原料生产到使用后的产品废弃的过程中，其CO₂排放量比普通的尼龙圈方块地毯产品少约19%，再度印证了此商品具有的环境性能。

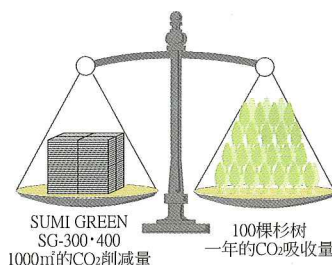
与树林（杉树林）吸收量的比较
若将SUMI GREEN SG-400·300在办公室等地铺设1000㎡时，每年可削减1.17吨CO₂的排放。如将此削减量与树林（杉树林）的吸收量比较，因每棵杉树的年度CO₂吸收量为10kg，故相当于100棵杉树（杉树）的吸收量。

所谓LCA…

生命周期评价（Life Cycle Assessment）的简称。
即对产品在其整个生命周期（“从摇篮到坟墓”），具体地说，从原料采集开始到生产、运输、使用乃至废弃阶段所给予环境的负担进行综合的量化评估。



●每1㎡的CO₂排放量的比较



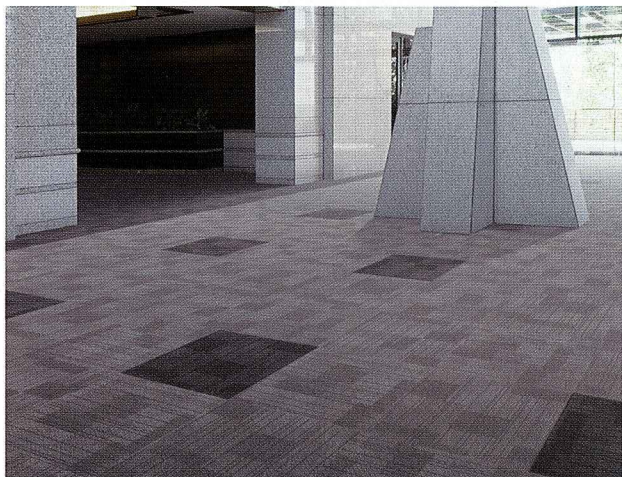
エコマーク認定商品
环保标志认证商品

エコマーク認定番号 第06118008号
环保标志认证编号 第06118008号

再生材料 25%以上使用（製品全体重量比）
再生材料比率达25%以上（相对于产品总重量）

SUMI GREEN SG-400

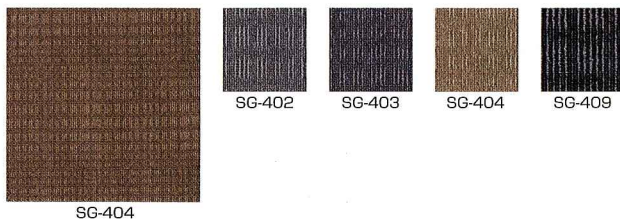
品 种 簇绒
构 成 聚酯 (SUMITRON) 100%
绒面长度 4.0~2.5m/m (±0.5m/m)
(高&低圈)
密 度 G1/10 S48/10cm
全 厚 7m/m (±0.5m/m)
底 料 特殊PVC (再生底料)
尺 寸 50cm×50cm
重 量 4.8kg/m²



SG-431~SG-436-BLOCK



SG-401~SG-409-CUBE



SG-451~SG-456-CIRCLE

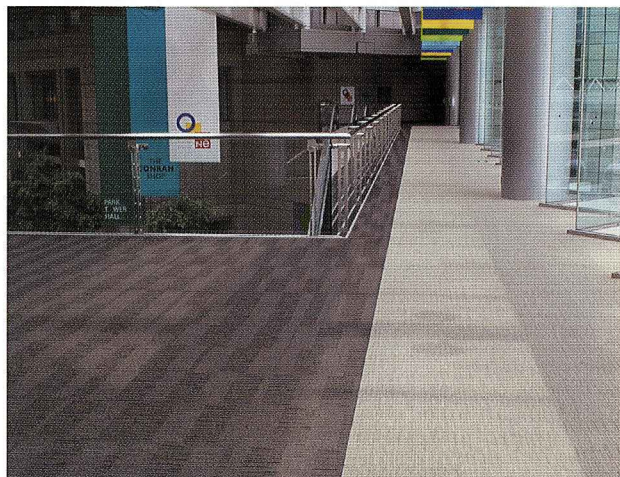


SG-471~SG-479-WAVE



SUMI GREEN SG-300

构 成 聚酯 (SUMITRON) 100%
绒面长度 4.5~2.5m/m (±0.5m/m)
(高&低圈)
密 度 G1/10 S48/10cm
全 厚 7m/m (±0.5m/m)
底 料 特殊PVC (再生底料)
尺 寸 50cm×50cm
重 量 4.8kg/m²



SG-371~SG-376



SG-351~SG-356



住江織物株式会社

 SUMINOE TEXTILE CO., LTD.

总 公 司 邮编 542-8504
大阪市中央区南船场3-11-20
TEL81-6-6251-6827 FAX81-6-6251-6828

东京分公司 邮编 141-0031
东京都品川区西五反田2-30-4
BR五反田大厦6F
TEL81-3-5434-2543 FAX81-3-5434-6773

大阪分公司 邮编 542-8504
大阪市中央区南船场3-11-20
TEL81-6-6251-6827 FAX81-6-6251-6828

URL <http://suminoe.jp>